

## ORGANO DELL'UDITO

# Com'è fatto e quali sono i disturbi più frequenti

Autore: Dr.ssa. Alba **ALGESI**

Via Enrico Fermi 4  
27050 Retorbido (PV)

I disturbi uditivi possono avere origini diverse, ma, in ogni caso, incidono sulle qualità della vita. Intervenire nei primi anni di vita del bambino è essenziale per la sua crescita linguistica e psicologica. L'orecchio è costituito da 3 parti. L'**orecchio esterno** è costituito dal padiglione auricolare e dall'imbocco del condotto uditivo, un canale osteo-cartilagineo che parte dal padiglione e termina nel timpano che separa l'orecchio esterno da quello medio.

L'**orecchio medio** è formato da 3 ossicini detti martello, incudine e staffa. Il loro compito è quello di trasmettere le vibrazioni all'orecchio interno. L'orecchio medio termina con la tromba di Eustachio che collega l'orecchio alla parte posteriore del naso.

L'**orecchio interno** è composto dal Labirinto formato da tre canali semicircolari e dal vestibolo che regola l'equilibrio e dalla chiocciola che collega l'orecchio al nervo acustico. I problemi legati al cattivo funzionamento dell'udito sono due:

a) la sordità trasmissiva che è legata alle anomalie nelle trasmissioni delle onde sonore.

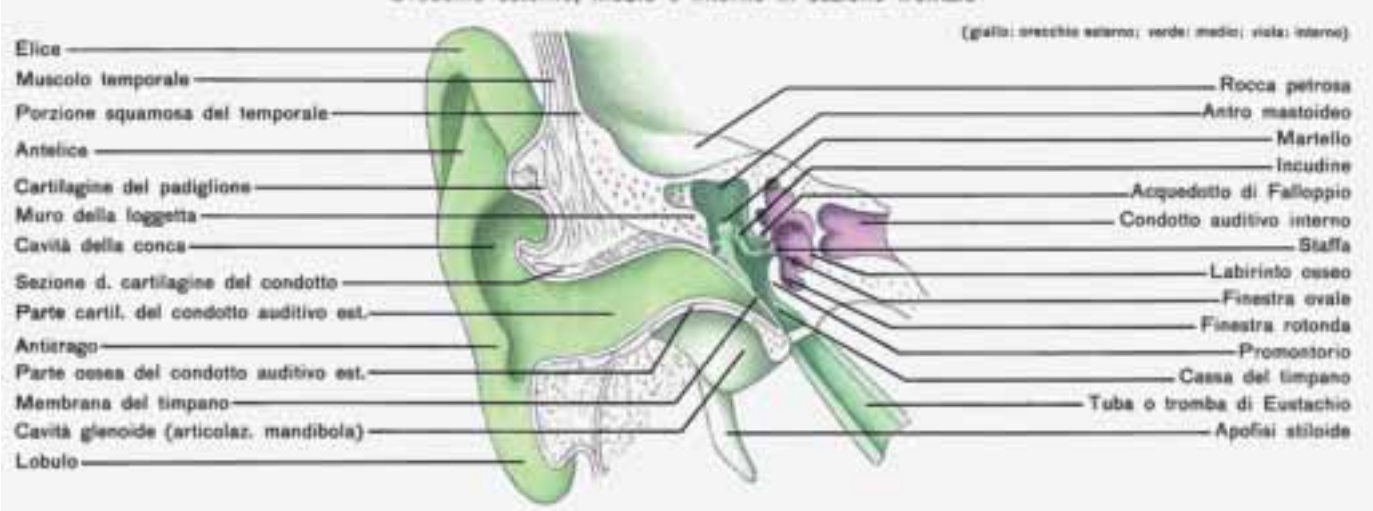
b) la perdita uditiva neurosensoriale che è dovuta ai disturbi della percezione nervosa del messaggio sonoro.

La prima sordità è dovuta ai disturbi dell'orecchio esterno e medio, come ad esempio dal tappo di cerume che impedisce il passaggio corretto dei suoni e che può essere rimosso dall'otorino; o da oggetti estranei infilati nelle orecchie (piccole palline, molliche di pane).

### L'otite media

Si tratta di una comune infezione batterica che colpisce circa l'85% dei bambini con meno di un anno di età e l'infezione ostacola la trasmissione dei suoni.

Orecchio esterno, medio e interno in sezione frontale



## Orecchio del nuotatore

Colpisce i bimbi che praticano nuoto; l'acqua penetra nell'orecchio medio.

La seconda sordità (perdita uditiva neurosensoriale) è legata alla disfunzione delle chiocchie e del nervo acustico e può essere presente fin dalla nascita.

Per verificare l'esistenza di problemi uditivi esistono dei test.

Se il disturbo uditivo è transitorio le cure mediche sono sufficienti a risolvere il problema.

Se l'orecchio interno non funziona bene si può intervenire in due modi:

- con il posizionamento dei dispositivi che permettono di condurre una vita normale. Per i più piccoli sono preferibili apparecchi esterni che si posizionano dietro all'orecchio.

- con un elettrodo cocleare.

Si usa nei casi di sordità molto serie ed è applicato chirurgicamente.

## IL VACCINO

### PER IL CANCRO ALLA PROSTATA

(la Repubblica: pag. 3 - 23 marzo 2007)

I risultati della sperimentazione di un vaccino, effettuata all'Istituto dei Tumori di Milano, su 16 pazienti con tumore alla prostata nelle fasi iniziali sono positivi.

Nell'80% dei casi il sistema immunitario ha risposto alla terapia e la malattia ha dato segni di rallentamento. Questo vaccino terapeutico stimola le difese del sistema immunitario ed uccide le cellule tumorali. Il ciclo di cura è di 6 mesi e non ci sono effetti collaterali. La sperimentazione verrà ripetuta su altri 14 pazienti.

# stress, stanchezza?

# BIOTON®

## La buona energia dalla natura

Se svolgi un'intensa attività professionale, studi, fai sport, sei convalescente e ti senti stanco, il tuo organismo ha bisogno di energia speciale per incrementare resistenza fisica, vitalità e benessere.

La linea **Bioton**, grazie alle salutari caratteristiche dei suoi componenti naturali, fornisce, a tutte le età e nelle diverse circostanze, un'equilibrata risposta **contro lo stress e la fatica**, migliorando il benessere fisico e la concentrazione mentale.



Chiedi un consiglio al tuo Farmacista  
[www.sellafarmaceutici.it](http://www.sellafarmaceutici.it)

**SELLA FARMACEUTICI**  
Tel. 0445.670088