

UN MUSEO AL MESE

Il Museo del Carnevale di Viareggio

Viareggio è nota per la sua magnifica spiaggia, per la dolcezza del clima e per la bellezza del panorama che la circonda, ma è conosciuta in tutto il mondo anche per il suo celebre carnevale. Un carnevale che ha ormai quasi 140 anni di storia, ricchi di cambiamenti, di evoluzioni, di successi. La manifestazione viareggina, nata spontaneamente per volontà di pochi, si è trasformata in breve tempo in una festa popolare che ha visto interessati e coinvolti sempre più vasti strati della popolazione fino a divenire espressione di tutta la città, specchio del proprio spirito e della propria cultura.

Proprio per documentare e valorizzare le molteplici componenti culturali che sono alle base della nascita, dello straordinario sviluppo e del sempre crescente interesse del suo carnevale, Viareggio, dopo anni di discussioni e di progetti, ha deciso di realizzare Il Museo del Carnevale di Viareggio che è stato istituito nel 2003 all'interno della Cittadella del Carnevale, il grande complesso architettonico progettato dall'architetto Francesco Tomassi ed inaugurato nel dicembre 2001 che raccoglie sedici hangar alti 22 metri e lunghi 21 dove vengono realizzate le spettacolari costruzioni che ogni anno sfilano sui viali a mare di Viareggio, disposti a

formare un'elisse che racchiude una grande piazza, lunga 170 metri e larga in proporzione, per le prove tecniche dei colossi di cartapesta e per spettacoli vari.

Il Museo è nato con il compito di fornire un adeguato supporto storiografico alla manifestazione che, nata nel 1873, rappresenta una ideale fusione di artigianato ed arte.

L'artigianato specializzato delle maestranze dei cantieri navali viareggini, i maestri d'ascia e calafati che a partire dai primi anni dell'Ottocento si erano contraddistinti per eleganza e doti nautiche dei velieri che prendevano il mare dalle darsene viareggine e che erano ammirati ed apprezzati in tutti i porti del mondo e che nei primi anni della nascita della manifestazione carnevalesca viareggina avevano prestato la loro opera per la costruzione dei primi carri carnevaleschi. La dimensione artistica del car-



nevale di Viareggio è determinata dal livello qualitativo dei costruttori, veri "maghi" del carnevale e dal contributo dei molti artisti, viareggini e non solo, nella progettazione e nella realizzazione delle strutture carnevalesche.

All'interno del Museo attualmente sono esposti modellini in scala dei carri che negli anni si sono aggiudicati il primo premio nella competizione fra le varie costruzioni che partecipano di anno in anno al corso mascherato che invade i viali a mare di Viareggio.

Il percorso espositivo documenta "Il segno di Burlamacco": la grafica nel Carnevale di Viareggio attraverso bozzetti delle costruzioni carnevalesche, materiali pubblicitari vari e la serie completa dei manifesti ufficiali che ogni anno pubblicizzano la manifestazione viareggina e che hanno impegnato nella realizzazione grafica illustri firme del mondo della grafica pubblicitaria e del panorama artistico nazionale e non solo (Lucio Venna, Uberto Bonetti, Arnaldo Pomodoro, Sandro Leporini, Jean Michel Folon, Sergio Staino Lorenzo Mattotti, tanto per fare qualche nome). In apposite bacheche sono esposte opere originali di artisti che hanno lavorato per il carnevale: Enrico Prampolini, Lucio Venna, Uberto Bonetti, Moses Levy.

“La materia di Burlamacco”: nel percorso espositivo trovano spazio materiali che documentano l'originalità del carnevale di Viareggio, le tecniche di costruzione dei grandi mascheroni di cartapesta e le varie fasi di lavorazione del carro: il disegno del progetto, la formatura delle armature, la modellatura in creta, la realizzazione del calco, la “pigiatura” della carta di giornale, l'essiccazione delle forme e la cucitura delle varie parti, la stesura del pastone di colla e gesso, l'assemblaggio dei pezzi che formeranno i soggetti di cartapesta, le tecniche per dare movimento e spettacolarità alle varie componenti ed infine la stesura del colore secondo la tavolozza poetica e variegata che caratterizza ciascun “mago” del carnevale.

“I luoghi del Carnevale”: un viaggio negli ambienti di Viareggio che hanno contribuito a fare la storia della manifestazione (i cantieri navali delle darsene, il canale Burlamacca, la via Regia, Il Regio Casino, i viali a mare, le officine del carnevale allestite in improvvisati ambienti di fortuna, i vecchi hangar prima della realizzazione della Cittadella).

I “Carri” da ricordare (le “nominazioni”): le costruzioni di cartapesta che per originalità dei soggetti, forza dei messaggi, per innovazione dei movimenti, per “segno” o insieme cromatico, per dimensioni o impatto scenografico, sono rimasti nell'immaginario collettivo del Carnevale di Viareggio.

“Idee di cartapesta” (i temi d'ispirazione delle costruzioni carnevalesche): la satira politica e di costume; il mondo fantastico; la letteratura; lo spettacolo; lo sport; i personaggi mondiali che hanno segnato con le loro idee e le azioni la storia dei



Novecento e che sono stati ritratti in cartapesta nelle costruzioni carnevalesche, ecc.

E' interessante osservare la capacità dei costruttori nel cogliere ed esprimere in chiave satirica, e grazie al linguaggio caricaturale, vizi e difetti dei costumi della società contemporanea.

Particolarità del Museo è rappresentata dal fatto di essere inserito nel contesto della Cittadella del carnevale, e di potersi avvalere anche della potenzialità offerta dagli hangar dove si realizzano le costruzioni carnevalesche che di fatto formano parte integrante del percorso espositivo del Museo, documentando le fasi e le tecniche di lavorazione dei giganti di cartapesta.

Un Museo quindi in grado di documentare la storia, ma anche il presente ed il futuro della manifestazione, poiché da settembre in poi è possibile visitando il Museo e gli hangar avere l'anticipazione dell'edizione carnevalesca dell'anno successivo.

Il Museo del Carnevale è inserito nella rete dei musei viareggini e quindi è possibile avvicinarsi alla realtà del contributo dell'artigianato dei cantieri navali, visitando il Museo della Marineria, oppure ampliare le conoscenze relative alla dimensione artistica del carnevale visitando la Galleria di Arte Moderna e Contemporanea dove sono esposte le opere di molti protagonisti dell'arte che hanno contribuito alla storia del carnevale, a partire da Lorenzo Viani che nel 1911 dipinse un pannello che costituisce la base del carro “Il trionfo della vita”.

Il Museo si avvale del contributo del Centro Studi del Carnevale, istituito dalla Fondazione Carnevale nel 2006, con sede in un locale al primo

piano al centro della Cittadella, allo scopo di raccogliere, conservare ed organizzare tutti i materiali che documentano la storia più che centenaria del Carnevale di Viareggio.

Il Centro, dopo una attenta e razionale operazione di archiviazione ha catalogato tutti i progetti delle costruzioni carnevalesche che hanno sfilato negli ultimi 50 anni sui viali a mare, ha organizzato una raccolta di filmato ed un archivio dei servizi televisivi dedicati al carnevale di Viareggio, un cospicuo archivio fotografico e formata una biblioteca specializzata che raccoglie libri e riviste. Il Museo inoltre organizza piccole mostre periodiche, che vanno ad ampliare l'offerta del percorso espositivo museale.

LA CITTADELLA E IL MUSEO DEL CARNEVALE

Al Museo della Cittadella è possibile scoprire tutti i segreti e i trucchi della cartapesta.

MUSEO DEL CARNEVALE

Indirizzo:

Cittadella del Carnevale - via Santa Maria Gorettii 55049 Viareggio

Sito internet:

www.viareggio.ilcarnevale.com

www.viareggiomusei.it

orario di apertura:

Giovedì, venerdì e sabato dalle 16,00 alle 19,00 e su prenotazione

All'interno del museo è presente il book shop

Apertura straordinaria anche nei giorni 23, 27, 28, 29, 30 Dicembre e 03, 04, 05, 06 Gennaio per le festività natalizie.

Il Museo apre anche il 31 Gennaio, il 7, 14, 16 e 21 Febbraio dalle ore 9:30 alle ore 11:30.

Il museo rimane chiuso nei giorni il 25 e 31 Dicembre e 1° Gennaio.

INGRESSO GRATUITO

Direttore: Paolo Fornaciari – Fondazione Carnevale, Piazza Mazzini – Palazzo delle Muse 55049 Viareggio

Contatti:

Ufficio Percorsi didattici tel. 0584 53048 / 0584 51176

e-mail: cittadelladelcarnevale@ilcarnevale.com



Presso la Cittadella del Carnevale, il complesso che accoglie gli atelier dove i costruttori viareggini realizzano i carri allegorici, il Museo della Cittadella del Carnevale racconta attraverso documenti originali, bozzetti, manifesti e modellini, la gloriosa storia del Carnevale di Viareggio.

LABORATORI SU PRENOTAZIONE

Al piano terra l'edificio museale su una superficie di oltre 300 mq. sono allestiti i laboratori didattici dove le scolaresche hanno la possibilità di praticare le più elementari tecniche di manipolazione della carta a calco. Per studenti delle superiori o comunque per tutti coloro che vogliono fare esperienze di modellazione ed apprendere tutte le fasi della lavora-

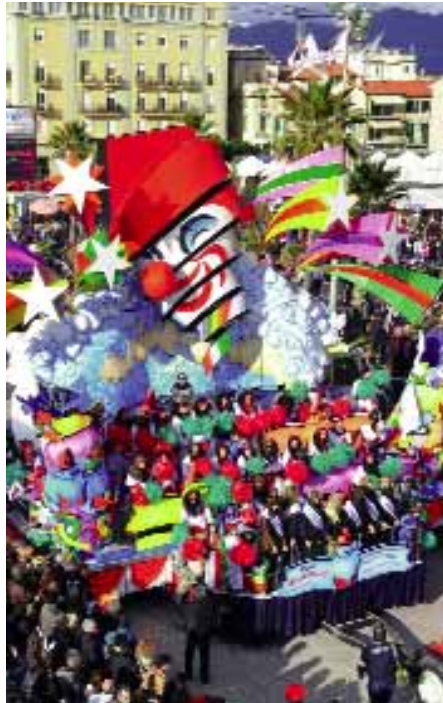
zione della carta a calco è possibile organizzare corsi personalizzati.

LA CARTAPESTA

La società dei consumi produce grandi quantità di rifiuti che stanno sommergendo, inquinando e degradando ambienti naturali, città e paesi provocando danni all'economia ed alla salute dei cittadini, a costi sociali altissimi.

Il Carnevale di Viareggio, fin dal 1925 con l'uso della cartapesta o carta a calco, ha fatto propria la filosofia del recupero e del riciclaggio attraverso una tecnica manuale ed un modo originale e creativo, utilizzando un materiale usato e gettato via. La povertà dei mezzi utilizzati nella lavorazione come la carta di giornale, la colla di farina, la creta, il gesso, i giunchi, costituisce la caratteristica della tecnica viareggina che si esprime in modo esplosivo nella costruzione dei grandi carri allegorici. Questa tecnica artigianale, applicata dai nostri artisti anche in altri settori, come la scenografia, la museografia, l'arredamento e l'oggettistica, è di facile impiego e può essere usata nelle scuole, dalla materna alle superiori, come linguaggio espressivo autonomo. Essa permette l'unione di più tematiche, dall'ideazione dei soggetti alla struttura portante, dalla modellatura in creta alla formatura in gesso, dall'applicazione della carta alla colorazione. La tecnica della cartapesta, in una società sempre più indirizzata verso la computerizzazione, valorizza la creatività privilegiando l'operatività manuale e, in particolare, l'utilizzo ed il recupero di un materiale "usa e getta".

La "storia di carta" del nostro Carnevale e dei suoi protagonisti è raccontata negli spazi del Museo



della cartapesta, articolata in un percorso di immagini fotografiche e grafiche, video e plastici, nel quale la tecnica della carta a calco esprime tutte le sue potenzialità.

Il luogo magico, teatro di questa tecnica artigianale, è qui nella Cittadella dove gli artigiani-artisti del Carnevale creano i grandi carri allegorici che durante il periodo invernale sfilano

sui viali a mare della nostra città, comunicando con le loro immagini grottesche sorrisi e buonumore. Per scoprire il segreto delle magiche tre "C" vi aspettiamo qui, dove la Carta nell'ambito della Cittadella si trasforma in Carnevale.

APERTURA BOOKSHOP AL MUSEO DEL CARNEVALE

Situato nel complesso della Cittadella del Carnevale, allestito al primo piano del Museo del carnevale, il nuovo punto vendita costituisce un'importante vetrina per le edizioni d'arte e le migliori pubblicazioni sulla storia del Carnevale di Viareggio, manifesti, cartoline ed oggetti, rivolto a un pubblico sensibile e interessato ma eterogeneo in termini di provenienza culturale e linguistica.

Lo spazio della Fondazione Carnevale, con allestimento progettato e realizzato dall'Associazione H.AR.T., si inserisce in armonia con la struttura compositiva e cromatica degli arredi del museo, basata su un equilibrato gioco di elementi e materiali, dove la carta primeggia nella sua semplicità.

Il bookshop segue l'orario d'apertura del museo.

Link Utili: www.comieco.org

IL BOOKSHOP DEL MUSEO DEL CARNEVALE

Via Santa Maria Goretti - 55049 Viareggio Lucca

Per informazioni

Tel. 0584/53048 - 0584/53048 fax. 0584/51176

Da Ottobre a Maggio

Lunedì, mercoledì e venerdì dalle 10.00 alle 12.00

Da Giugno ad Agosto

Lunedì e venerdì dalle 10.00 alle 12.00

www.viareggio.ilcarnevale.com

e-mail: cittadelladelcarnevale@ilcarnevale.com